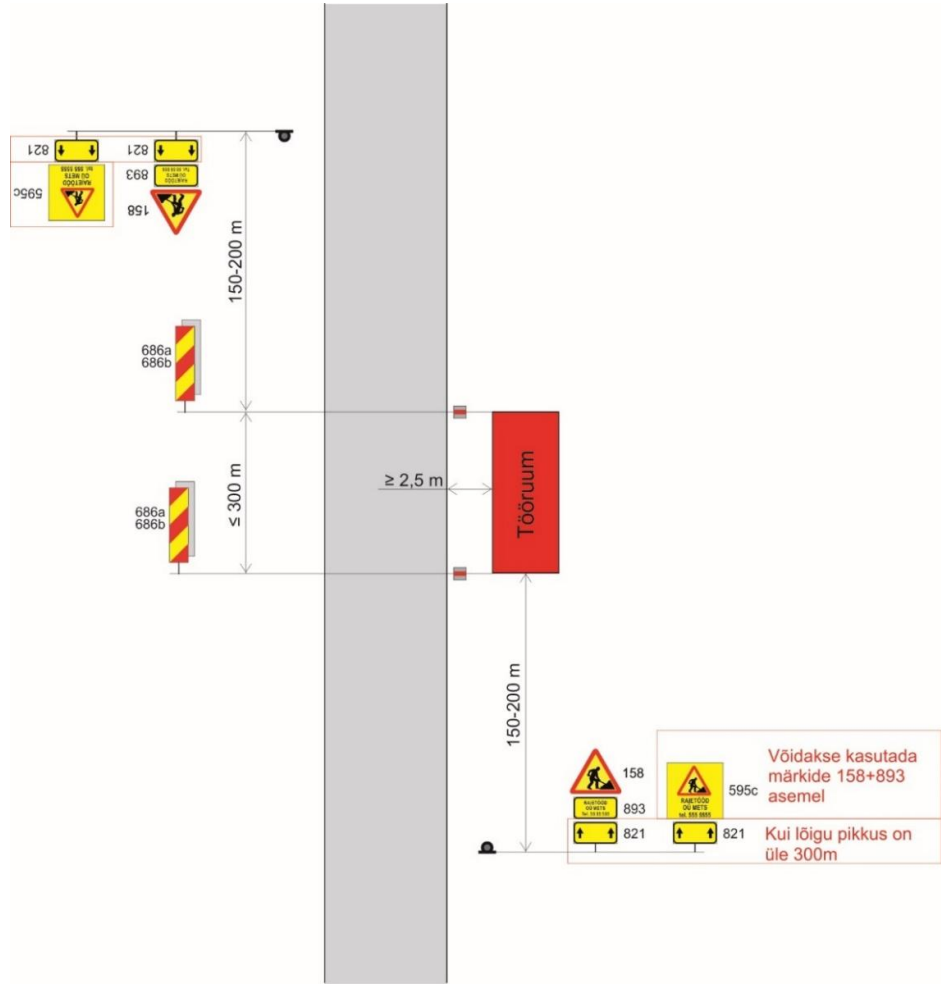


KOOSKÕLASTATUD  
Transpordiamet, Teehoiuteenistus  
Alard Tallo - liikluskorraldaja  
17.06.2026.a.

- TINGIMUSED:
- 1. Liikluse korraldamisel objektil juhinduda kehtivatest õigusaktidest, sh määrusest majandus- ja taristuministri 13.07.2018.a määrusest nr 43 „Nõuded ajutisele liikluskorraldusele“ ja juhendist „Riigiteede ajutine liikluskorraldus“ MA 2018-009.
  - 2. Paigaldatavad ajutised liiklusemärgid peavad olema 2. klassi valguspeegeldava kilega. Liikluse korraldamisel kasutada 2. suurusgrupi liiklusemärke.
  - 3. Teele paigaldatud ajutise märgi kõrgus teekattest peab olema vähemalt 0,6 m.
  - 4. Teel ja teemaal töötaval sõidukil peab olema sisse lülitatud vähemalt üks nõuetele vastav ja igas suunas nähtav kollane vilkur või vilkurite kombinatsioon ja teel töötav inimene peab kandma standardi EVS-EN ISO 20471 kohast märguriietust.
  - 5. Sõiduteel väljaspool tööruumi ei tohi parkida sõidukeid ja mehhanisme ega ladustada materjale.
  - 6. Tagada tööde teostamise alal teekatte puhtus.
  - 7. Langetamis-, virmastamis- ja laadimistööd tegevate masinate töötuled ei tohi pimestada teel liiklejaid.
  - 8. Metsamaterjali kaugus kruusatee servast  $\geq 2,5$  m.
  - 9. Vähemalt 24 tundi enne tööde alustamist või liikluskorralduse muutmist teavitada liiklusjuhtimiskeskust e-post [tmc@transpordiamet.ee](mailto:tmc@transpordiamet.ee) või Transpordiametit Tark Tee [liikluspiirangute iseteeninduskeskkonnas](#), millele pääseb ligi Transpordiameti e-teeninduse kaudu.

Kooskõlastatud liikluskorralduse joonised ei asenda teel ja teemaal töötamise luba.  
Joonis peab olema koos loaga tööde teostamise ajal objektil.



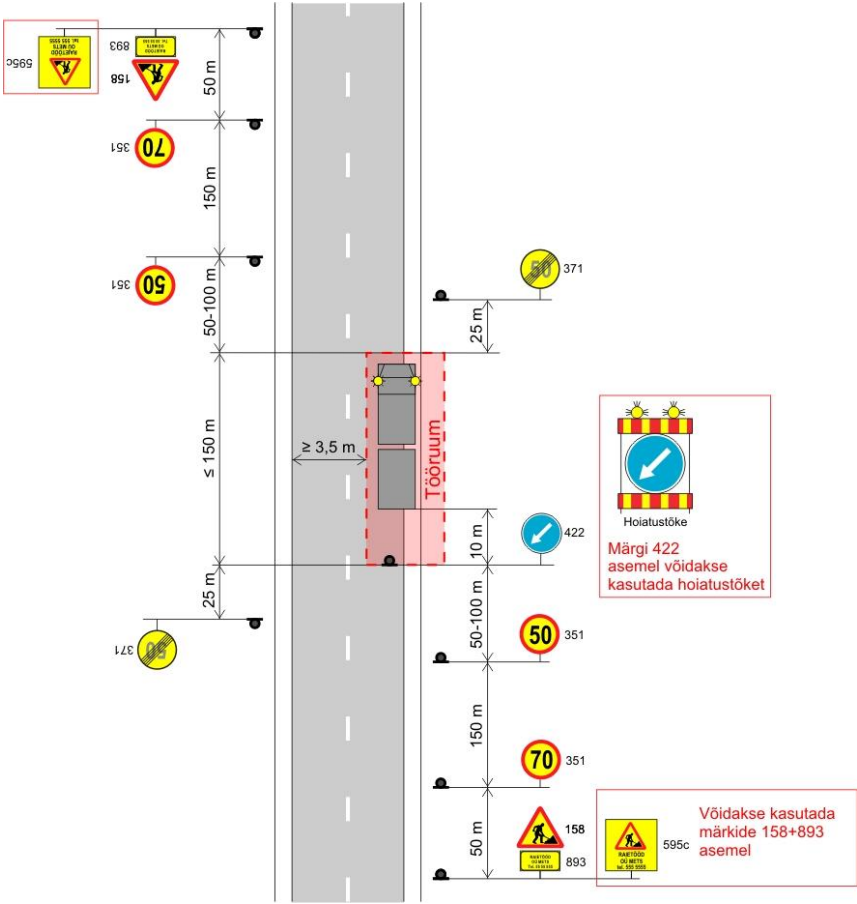
Tüüpjoonis	Metsamaterjali ladustamine kruusatee – kiirus 70-90 km/h				Joonis 5-2	
Töö nimetus	Metsamaterjali ladustamine			Teostamise aeg	16.06-01.10.2026	
Tööde asukoht	Tee nr	24107	Tee nimi	Võhmasaare-Jälevere tee	Km	algus 3.166 km ja lõpp 3.271 km. Paremal pool teed
	Muu info	Materjal kinnistu kat nr 75902:001:0029				
Tööde teostaja	As Roger Puit					
Liikluskorralduse eest vastutaja		Nimi	Oskar Pastik		Tel. nr	53091415

KOOSKÕLASTATUD  
Transpordiamet, Teehoiuteenistus  
Alard Tallo - liikluskorraldaja  
17.06.2026.a.

TINGIMUSED:

1. Liikluse korraldamisel objektil juhinduda kehtivatest õigusaktidest, sh määrusest majandus- ja taristuministri 13.07.2018.a määrusest nr 43 „Nõuded ajutisele liikluskorraldusele“ ja juhendist „Riigiteede ajutine liikluskorraldus“ MA 2018-009.
2. Paigaldatavad ajutised liikluskorraldusmärgid peavad olema 2. klassi valgustpeegeldava kilega. Liikluse korraldamisel kasutada 2. suurusgrupi liikluskorraldusmärgi.
3. Teele paigaldatud ajutise märgi kõrgus teekattest peab olema vähemalt 0,6 m.
4. Teel ja teemaal töötaval sõidukil peab olema sisse lülitatud vähemalt üks nõuetele vastav ja igas suunas nähtav kollane vilkur või vilkurite kombinatsioon ja teel töötav inimene peab kandma standardi EVS-EN ISO 20471 kohast märguriidet.
5. Sõiduteel väljaspool tööruumi ei tohi parkida sõidukeid ja mehhanisme ega ladustada materjale.
6. Tagada tööde teostamise ajal teekatte puhtus.
7. Langetamis-, virmastamis- ja laadimistööd tegevate masinate töötuled ei tohi pimestada teel liiklejaid.
8. Piirangud ja kitsendused ei tohi kesta kauem, olla kehtestatud varem või pikemale teelõigule kui see on töö korraldamiseks vajalik. Kui laadimist ei toimu, siis vabastada sõidurada ja eemaldada piirangud.
9. Vähemalt 24 tundi enne tööde alustamist või liikluskorralduse muutmist teavitada liiklusjuhtimiskeskust e-post [tmc@transpordiamet.ee](mailto:tmc@transpordiamet.ee) või Transpordiametit Tark Tee [liikluspiirangute iseteeninduskeskkonnas](#), millele pääseb ligi Transpordiameti e-teeninduse kaudu.
10. Metsamaterjali äraveol lähtuda teele kehtestatud piirangutest.

Kooskõlastatud liikluskorralduse joonised ei asenda riigivara kasutamise lepingut ning peab olema tööde teostamise ajal objektil.



Tüüpjoonis	Metsamaterjali laadimistööd – kiirus 90 km/h					Joonis 6-1	
Töö nimetus	Metsamaterjali laadimine				Teostamise aeg	16.06-01.10.2026	
Tööde asukoht	Tee nr	24107	Tee nimi	Võhmasaare-Jälevere tee		Km	algus 3.166 km ja lõpp 3.271 km. Paremal pool teed
	Muu info	Materjal kinnistult kat nr 75902:001:0029					
Tööde teostaja	As Roger Puit						
Liikluskorralduse eest vastutaja			Nimi	Oskar Pastik	Tel. nr	53091415	